

Situace D10

Příloha 1)

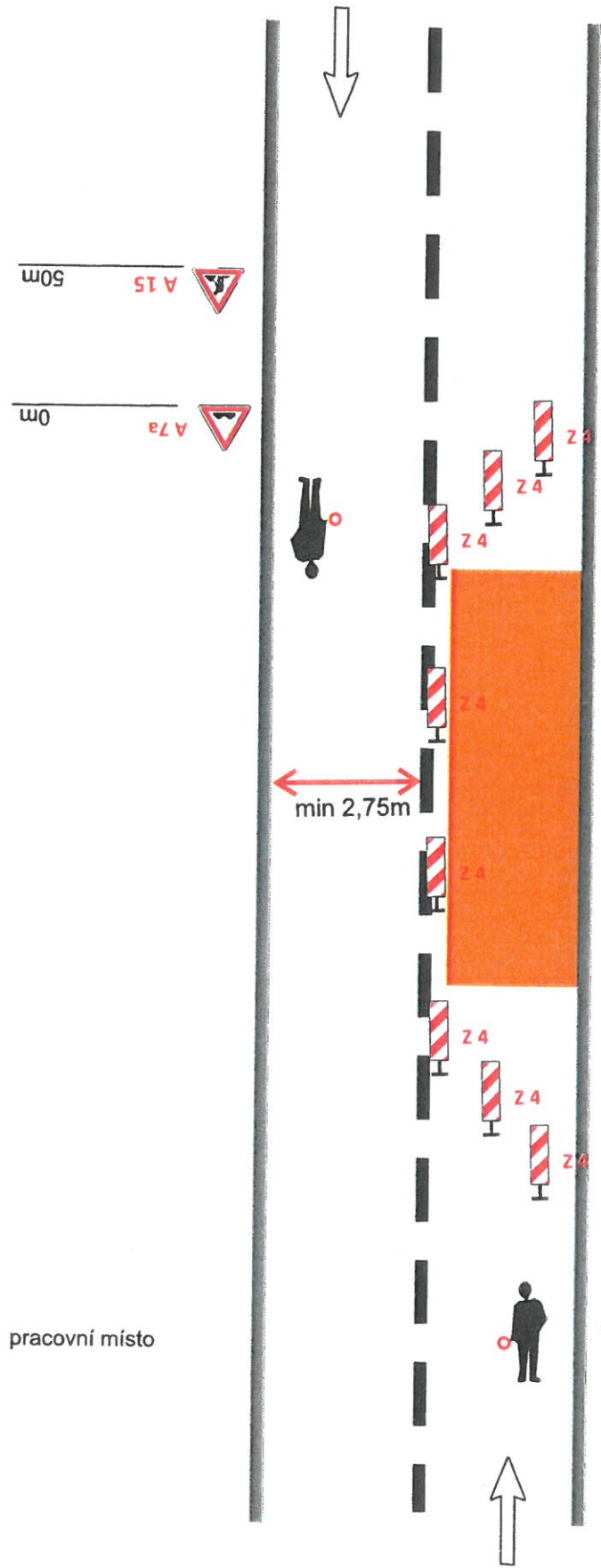
DOPRAVNĚ INŽENÝRSKÁ OPATŘENÍ V KŘÍŽOVATCE

DOČASNÉ DOPRAVNÍ ZNAČENÍ PŘI PROVEDENÍ PRACÍ V INTRAVILÁNU

1-1

Uzavírka jednoho jízdního pruhu - řízení dopravy poučenými pracovníky

SCHÉMA 3



Začátek a konec frézování provést stupňovitě pro lepší přejezd vozidel.

Při frézování bude doprava řízena pomocí pověřených osob.

KRAJSKÝ ÚŘAD
Plzeňského kraje
odbor dopravy ②
a silničního hospodářství

Č. jednací: *PK-754/9158/20*

edem 26-08-2020

Legenda:

pracovní místo

A 7a 0m

A 15 50m

POLICIE ČESKÉ REPUBLIKY
KRAJSKÉ ŘEDITELSTVÍ POLICIE
PLZEŇSKÉHO KRAJE
ODBOR SLUŽBY DOPRAVNÍ POLICIE
305 28 PLZEŇ, NÁDRAŽNÍ 2

ej. KRPP-53344-1/25-2018-03028

24.8.2020

kpt. a17
kpt. Ing. Martin Cibulka
278722

Situace D10

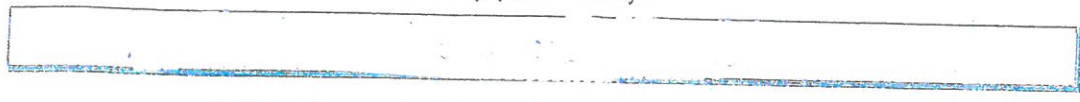
Priloha 1)

DOPRAVNĚ INŽENÝRSKÁ OPATŘENÍ

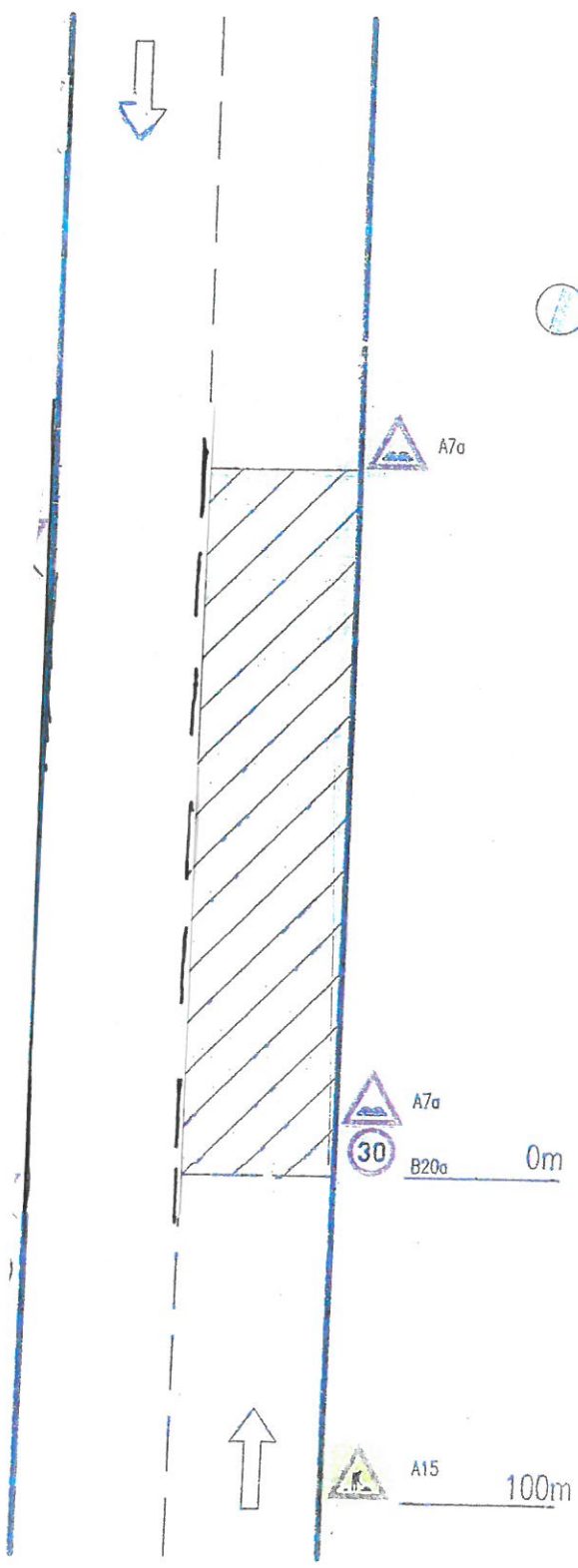
DOČASNÉ DOPRAVNÍ ZNAČENÍ PŘI PROVÁDĚNÍ PRACÍ V INTRAVILÁNU
Odfrezovaný povrch vozovky

SCHEMA 4

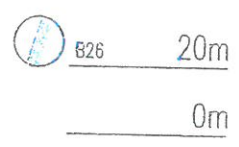
1-2



Začátek a konec frézování provést stupňovitě pro lepší přejezd vozidel.



značka na fluorescenčním podkladu



KRAJSKÝ ÚŘAD
Plzeňského kraje
odbor dopravy a silničního hospodářství
Č. jednací: *PK-DSh/9158/20*
26. 8. 2020

Pracovní vozidlo s pojízdnou uzavírkovou tabulí typu II

POLICIE ČESKÉ REPUBLIKY
KRAJSKÉ ŘEDITELSTVÍ POLICIE
PLZEŇSKÉHO KRAJE
ODBOR SLUŽBY DOPRAVNÍ POLICIE
306 28 PLZEŇ, NÁDRAŽNÍ 2

č.j. K227-53347 - 1/21-2014-029007
24. 8. 2020
Ing. Martin Cibulka
278722

značka na fluorescenčním podkladu

VZDÁLENOSTI V METRECH